
WARUM DIESE TAGUNG?

Schülerinnen / Schüler und Lehrkräfte führen ihre Smartphones und Tablets täglich mit sich, setzen sie jedoch selten im Unterricht ein.

Meistens scheidet es an der fehlenden Infrastruktur und IT-Sicherheiten.

Diese Tagung soll eine Möglichkeit des sicheren Managements von iPads in Schulen aufzeigen.



DAS KMZ WILDESHAUSEN ALS DIENSTLEISTER



Das KMZ Wildeshausen versteht sich als Kompetenzzentrum für :

- Beratung von Schulen
- Beratung von Schulträgern
- mobiles Lernen
- Schulserver
- Medienbildungskonzepte
- Medienentwicklungspläne

KREIS MEDIENZENTRUM WILDESHAUSEN
Burgstr. 17, 27793 Wildeshausen
T: 04431-7378825
F: 04431-7397581
www.medienzentrum-lkol.de
franz@mz-lkol.de



MDM IN SCHULEN



1. Tagung „Mobile Device Management in Schulen“

am 26.10.2016

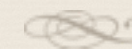
Veranstalter:

Kreismedienzentrum Wildeshausen

Veranstaltungsort:

BBS Wildeshausen

Feldstraße 11, 27793 Wildeshausen



WAS ERWARTET SIE?

Was sollen MDM - Lösungen in Schulen leisten?

- eine zentrale „Inbetriebnahme“ der Geräte
- eine zentrale Verwaltung aller (schuleigenen, schülereigenen) iPads
- eine zentrale Verwaltung von schuleigenen Apps
- Klassenraummanagement unterstützen
- eine geschützte, sichere IT - Umgebung bieten

Die Firma JAMF bietet mit der „Casper Suite“ eine für den Schulalltag taugliche MDM - Lösung an. Das KMZ Wildeshausen möchte Interessierten die Möglichkeit geben, sich über die Vorzüge des MDM mit der „Casper Suite“ ein Bild zu machen und evtl. eigene vorhandene Geräte im MDM zu erleben.

Als Referent konnte der Geschäftsführer Andreas Schenk der Fa. „Apfelwerk“ gewonnen werden. Profitieren Sie als interessierte IT -Admins und Lehrkräfte von seinen Erfahrungen.

Folgen Sie seinen Ausführungen zu den Themen MDM, DEP und VPP am Vormittag und nehmen Sie am Workshop „Casper Suite im Einsatz“ am Nachmittag teil!

Wen wollen wir ansprechen?

Lehrkräfte, die das iPad im Unterricht einsetzen und managen wollen.

IT-Admins der Schulträger, die nach vernünftigen MDM-Lösungen für Schulen suchen.



WARUM MDM IN SCHULEN

EIN THEMA IST

Vielleicht kommt Ihnen eins dieser Szenarien bekannt vor.

Wenn ja, dann sind Sie mit Ihren Fragen bei uns herzlich willkommen.

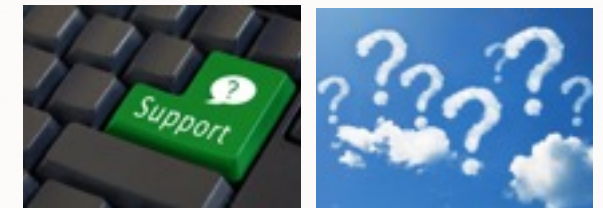
Anmeldung Lehrkräfte:

<https://vedab.nibis.de/veran.php?vid=89897>

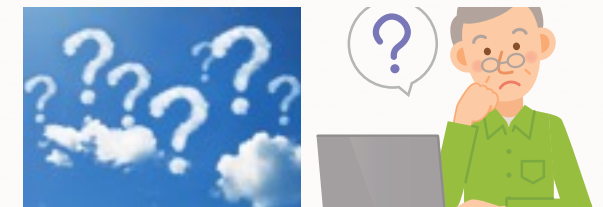
Anmeldung Vertreter Schulträger:

<http://doodle.com/poll/bvnnv93vqbgvynmnn>

1. Die Schule „A“ hat von einem Sponsor einen Klassensatz iPads zur Verfügung gestellt bekommen. Nun liegen die Geräte beim Schulleiter im Schrank und keiner weiß, wie man die iPads in das (hoffentlich vorhandene) WLAN - Netz bringt und die Apps installiert.



2. Die Schule „B“ möchte gern die Möglichkeiten mobilen Lernens umsetzen und entscheidet sich für den Kauf zweier Koffer mit iPads. Der Kollege, der den bereits vorhandenen PC- Raum betreut, sieht eine Riesenwelle von Verwaltungsaufwand auf sich zukommen: Einbinden der Geräte in das WLAN-Netz, Geräte konfigurieren, Apps einkaufen, Update einspielen usw.



3. Die Schule „C“ hat entschieden, dass ab dem nächsten Schuljahr die iPads flächendeckend als 1:1 - Lösung eingeführt werden. Die bisherige Verwaltung von 30 schuleigenen iPads über den Configurator ging gerade noch so. Wie sollen jedoch in nächster Zeit 750 Geräte gemanagt werden?

